

## NOS MISSIONS

Les missions de l'ESAT La Wivre s'articulent autour des objectifs suivants :

- Maintenir et développer l'**autonomie sociale** des travailleurs en situation de handicap.
- Favoriser la **participation active** des travailleurs à la vie de l'établissement (expression, responsabilités, initiatives) et l'**exercice de la citoyenneté** (accès à l'information, à la formation et aux instances consultatives).
- Faciliter l'**accès aux dispositifs de droit commun** en matière d'intégration sociale et professionnelle.
- Assurer la **protection, la sécurité et la santé** des travailleurs, dans une logique de vigilance et de prévention.
- Proposer un **accompagnement individualisé** à travers des temps d'échange, d'écoute et de soutien, dans le **respect de l'intimité et de la dignité** de chacun.
- Maintenir et développer les compétences des travailleurs en valorisant leurs potentialités, en tenant compte de leurs difficultés et en adaptant les réponses à leurs capacités.
- **Encourager l'ambition personnelle** et l'évolution du projet individuel.
- Impliquer les travailleurs dans la réalité du **monde professionnel**, par une adaptation progressive aux exigences du milieu économique et au **travail en équipe**.
- Promouvoir la **formation, l'information et le respect des droits** des travailleurs.

## NOS COORDONNÉES

Adresse :

11 et 13 Rue de Rome  
89470 Monéteau



Téléphone :

03 86 53 42 83



E-mail :

esat.wivre.ug-bfc@  
ugecam.assurance-maladie.fr



Site internet :

www.esatwivre89.com

.COM

Facebook :

ESAT la Wivre

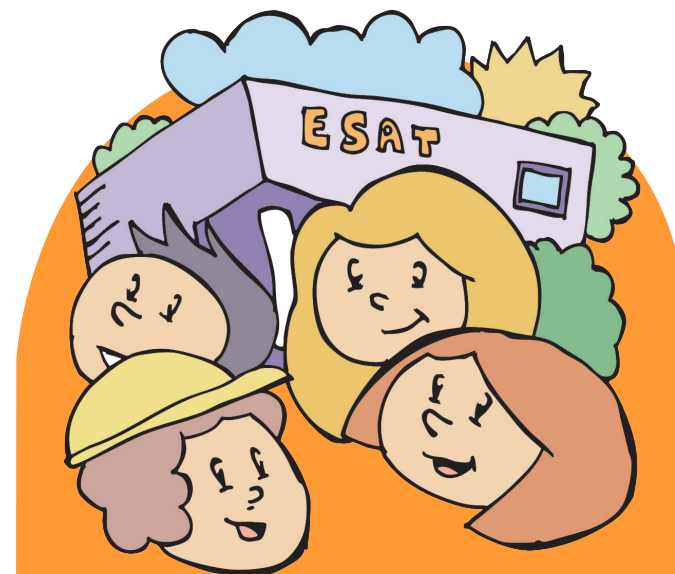


Instagram :

ESAT la Wivre



L'ESAT la Wivre est une structure de l'UGECAM  
Bourgogne Franche-Comté.



# ESAT La Wivre

**ÉTABLISSEMENT ET SERVICE  
D'ACCOMPAGNEMENT PAR LE  
TRAVAIL**



**ESAT la Wivre**  
**Pôle**  
**Inclusion**  
**Professionnelle**  
de l'Yonne

## MENUISERIE

Nous disposons d'une gamme de meubles et d'objets en bois naturel recyclés.

Nous fabriquons des meubles et objets en bois sur mesure.

## ENTRETIEN DES ESPACES VERTS

Nous effectuons sur vos parcelles d'espaces verts différents travaux de tontes, de taille (haies, buissons, arbustes), de débroussaillage, ainsi qu'éventuellement de plantations. Nous ramassons les détritux et végétaux.

## ENTRETIEN DES LOCAUX

Notre équipe intervient dans vos locaux pour y effectuer des travaux d'entretien et de ménage (nettoyage des sols, dépoussiérage, etc...).

## REPASSAGE / BLANCHISSERIE

Nous repassons votre linge de corps ainsi que de maison.

Nous disposons de trois forfaits différents :

- à la panière individuelle (16€ la panière).
- Forfait à la quinzaine (2 panières par mois pour 30€ par mois).
- Forfait mensuel (4 panières par mois pour 45€ par mois).

Nous pouvons aussi, sur demande, réaliser une prestation complète lavage-séchage-repassage.

## COMMUNICATION

Nous réalisons vos publicités papier (tracts, cartes de visites, affiches, dépliants, etc...) et numérique (sites internet, publications pour les réseaux sociaux).

Nous pouvons également effectuer pour vous des études d'UX Design (expérience d'utilisateur), ainsi que tous types de travaux de bureautique.

## DÉTACHEMENT EN ENTREPRISE

Un de nos travailleurs est détaché dans votre entreprise pour y effectuer diverses tâches selon la demande et en fonction des capacités du travailleur. Il peut s'agir de travaux d'entretien, de jardinage, de bureautique, etc...